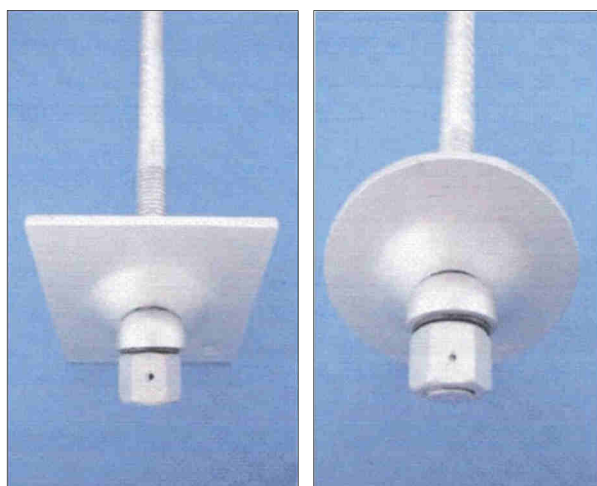


TECHNICKÝ LIST

Tyčové svorníky APB



Charakteristika

APB je ocelový tyčový svorník primárně určený pro použití v hornictví. Je využíván především pro kotvení stropů jako součást kombinované výztuže nebo pro samostatnou svorníkovou výztuž.

Svorníky APB jsou vyráběny v jediném průměru (21,7 mm) optimalizovaném pro obvyklé průměry vrtání kotevních vývrtů a pro jejich lepení pomocí polyesterových lepicích ampulí. Volbou třídy oceli použité pro výrobu APB svorníků je docíleno změny pevnostních a přetvárných charakteristik.

Používané třídy oceli odpovídají požadavkům normy BS 7861 – dostatečná průtažnost, homogenní vlastnosti svorníkové tyče v celé průřezové ploše a další.

Svorníková tyč je opatřena po celé své délce žebírky, zajišťujícími optimální soudržnost mezi kotevní směsí a výztuží. Konec svorníkové tyče je opatřen válcovaným závitem M 24 o délce 150 mm.

Svorníky jsou dodávány s volitelnou čtvercovou nebo kruhovou podložkou o síle 8 nebo 10 mm.

Pro více ukloněné svorníky je k dispozici sférická vložka umožňující plné upnutí svorníku až do úhlu 18°.

Kromě standardní matice M 24 jsou k dispozici momentové matice se střížným kolíkem, využívané především pro upínání svorníků lepením ampulemi LOKSET.

Použití

- lepené svorníky pomocí ampulí LOKSET (pasivní / aktivní)
- svorníková výztuž dlouhých důlních děl (samostatná / kombinovaná)
- kotvení technologických zařízení
- zesílení svorníkové výztuže stropů, zesílení podpěrné obloukové výztuže, eliminace stojek
- zesílení podpěrné obloukové výztuže na styku porub / chodba
- zesílení podpěrné obloukové výztuže před postupujícím porubem

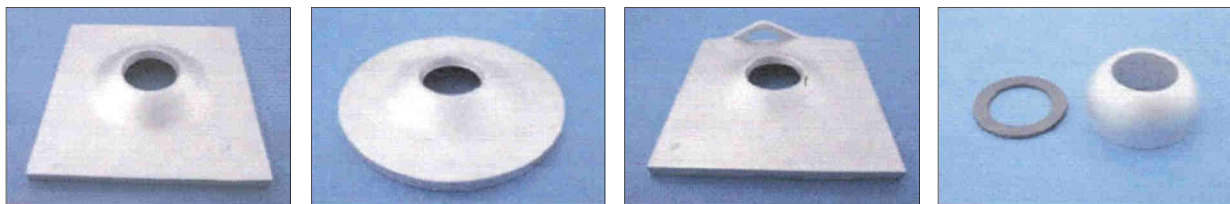
Technické parametry

Třída oceli	Mez kluzu $R_{e \min}$ (MPa)	Pevnost v tahu $R_{m \min}$ (MPa)	Tažnost $A_{5 \min}$ (%)
AP 600	400	600	19
AP 700	550	700	20
AP 770	640	770	18

APB svorník	MJ	
Průměr svorníkové tyče	mm	21,7
Průřezová plocha svorníkové tyče	mm ²	369
Provedení závitu	-	M 24
Délka závitu	mm	150

Minimální únosnost na mezi kluzu / pevnosti	MJ	
APB svorník / ocel AP 600	kN	145 / 220
APB svorník / ocel AP 700	kN	200 / 255
APB svorník / ocel AP 770	kN	235 / 285

Standardní momentové matice (shodné pro všechny třídy oceli)	MJ	
Min. krouticí moment střížné matice - light	N.m	40 ÷ 60
Min. krouticí moment střížné matice - medium	N.m	90 ÷ 120
Min. krouticí moment střížné matice - heavy	N.m	140 ÷ 160



Balení, doprava, skladování

Svorníkové tyče APB se dodávají nebalené v délkách 0,4 až 4,0 m. Příslušenství (podložky, matice, střížné matice) se dopravují jako volně ložená zásilka. Při manipulaci se musí dbát na to, aby nedošlo k jejich mechanickému poškození.

Svorníkové tyče, včetně jejich příslušenství, musí být po celou dobu skladovány v suchých podmínkách bez povětrnostních, chemických, mechanických či jiných vnějších vlivů na jejich kvalitu.

Údaje v tomto technickém listu odpovídají našemu stavu vědění a našim zkušenostem k okamžiku vydání, který je v zápatí. Stav vědění a zkušeností se dále rozvíjí. Dbejte prosím na to, abyste vždy používali aktuální vydání technického listu.

Popis použití výrobku v tomto technickém listu nemůže mít na zřeteli zvláštní podmínky a vztahy, které se projevují v jednotlivých případech. Vyzkoušejte proto náš výrobek vždy před užíváním na jeho vhodnost pro konkrétní účel použití.

Použití, zpracování a aplikace našeho výrobku probíhají přirozeně mimo naše možnosti kontroly. Podléhají proto výhradně Vaší zodpovědnosti, právě tak jako výsledek zpracování, jehož bylo dosaženo na základě našich uživatelsky technických informací.

Žádný údaj v tomto technickém listu nepředstavuje záruku v právním smyslu. Prohlašujeme, že za výrobek ručíme jen v rámci smluvních ujednání vedoucích k jeho získání.

Minova Bohemia s.r.o.

Lihovarská 1199/10
716 00 Ostrava-Radvanice, CZ

T: +420 596 232 801

F: +420 596 232 994

M: minova.cz@minovaglobal.com

www.minova.cz



ISO 9001

ISO 14001

OHSAS 18001